

# CGNA

## **CURSO ATFM INTERNACIONAL SECCIÓN DE UTILIDADES - UTILU**



Departamento de Controle  
do Espaço Aéreo



# OBJETIVO



Conocer los componentes  
y las atribuciones de la  
Sección de Utilidades del  
CGNA.



Departamento de Controle  
do Espaço Aéreo



# GUIÓN



- ❑ FINALIDAD;
- ❑ SYNCROMAX;
- ❑ ESTRUCTURA DE LA UTILU; Y
- ❑ RELACIONES SISTÉMICAS.



Departamento de Controle  
do Espaço Aéreo

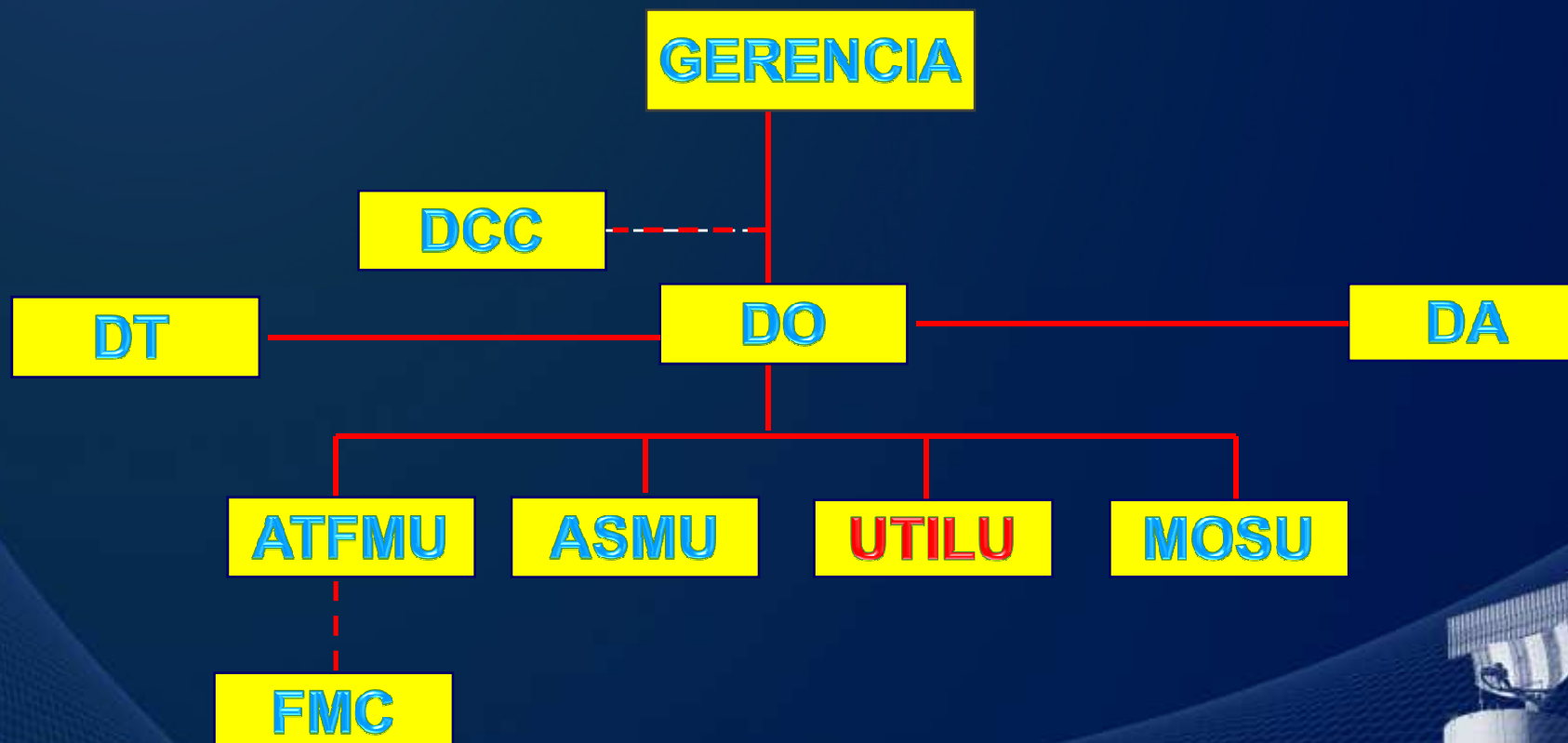






# SEÇÃO DE UTILIDADES - UTILU

## ESTRUTURA DEL CGNA



Departamento de Controle  
do Espaço Aéreo





# SECCIÓN DE UTILIDADES - UTILU

## FINALIDAD

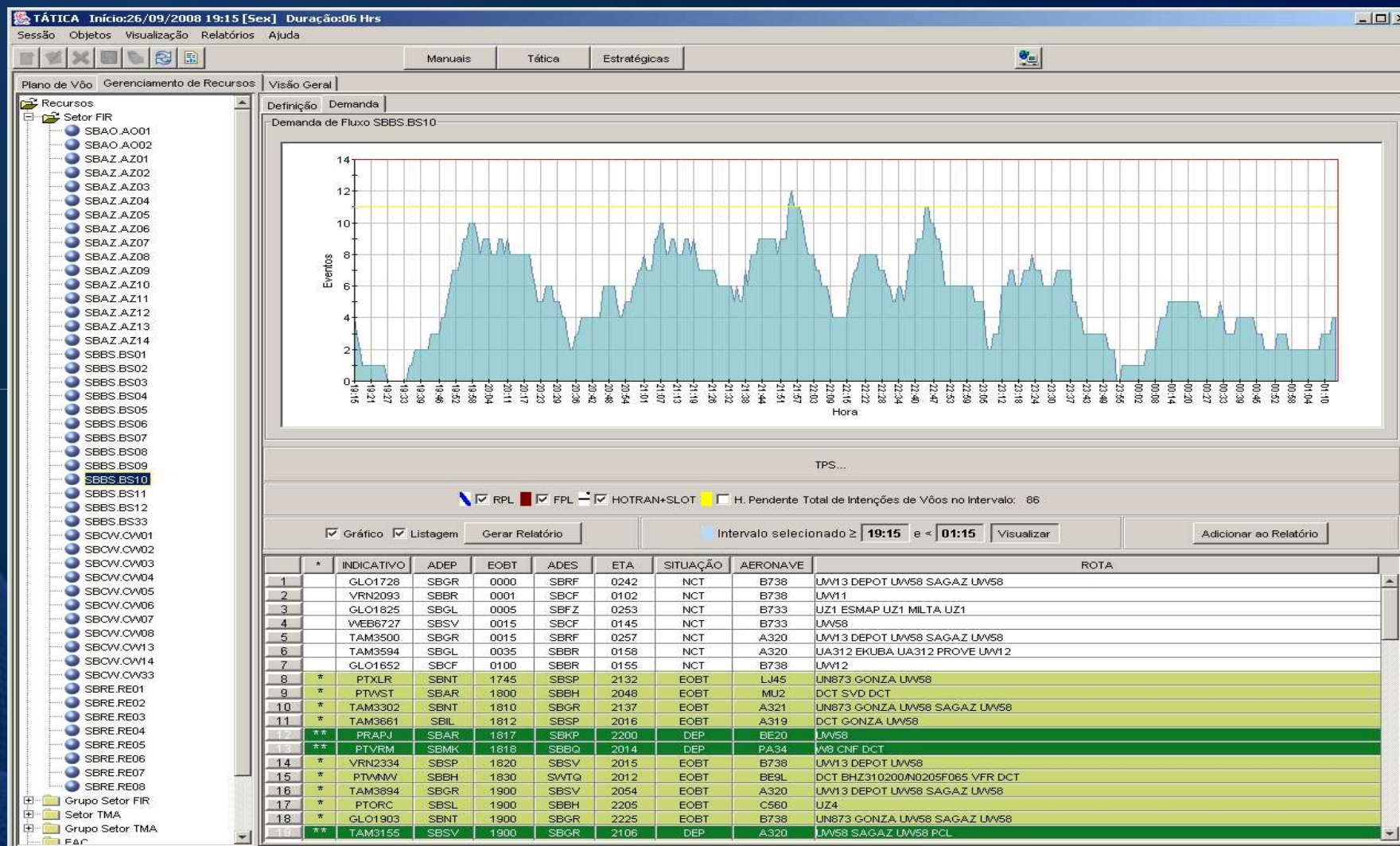
La UTILU tiene por finalidad proporcionar medios y facilidades que constituyan requisitos para las actividades operacionales de las demás unidades del CGNA , así como permitir la obtención de sub productos para otros fines de la Navegación Aérea.



Departamento de Controle  
do Espaço Aéreo



# SYNCRMAX



do Espaço Aéreo







# SECCIÓN DE UTILIDADES - UTILU

## ESTRUCTURA DE LA UTILU



Departamento de Controle  
do Espaço Aéreo





# SECCIÓN DE UTILIDADES - UTILU

## ESTRUCTURA DA UTILU



Departamento de Controle  
do Espaço Aéreo







# SEÇÃO DE UTILIDADES - UTILU ESTRUTURA DA UTILU

Gestão do Espaço Aéreo – GEA :  
Este componente é responsável de  
disponer uma interface para inclusão,  
alteração e consulta de las informações de  
dados do espaço aéreo.



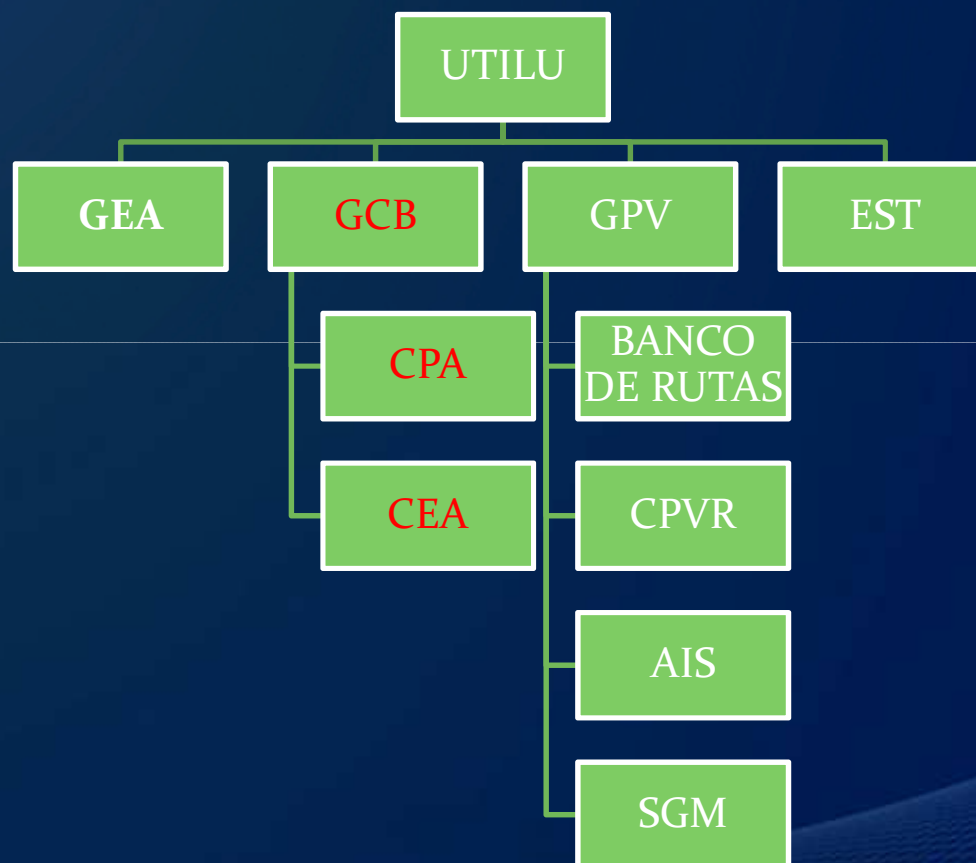
Departamento de Controle  
do Espaço Aéreo





# SECCIÓN DE UTILIDADES - UTILU

## ESTRUCTURA DE LA UTILU



Departamento de Controle  
do Espaço Aéreo





# SECCIÓN DE UTILIDADES - UTILU

## ESTRUCTURA DE LA UTILU

### Gestión de Registro Básico – GCB :

1. Registro de Empresas Aéreas – CEA : Responsable de poner a disposición una interfase para inclusión, alteración, consulta y exclusión del registro de Empresas Aéreas ; y
2. Registro de Performance de Aeronaves : Responsable de poner a disposición una interfase que permita inclusión, alteración, exclusión e consulta de datos de performance y dimensiones de aeronaves.



Departamento de Controle  
do Espaço Aéreo

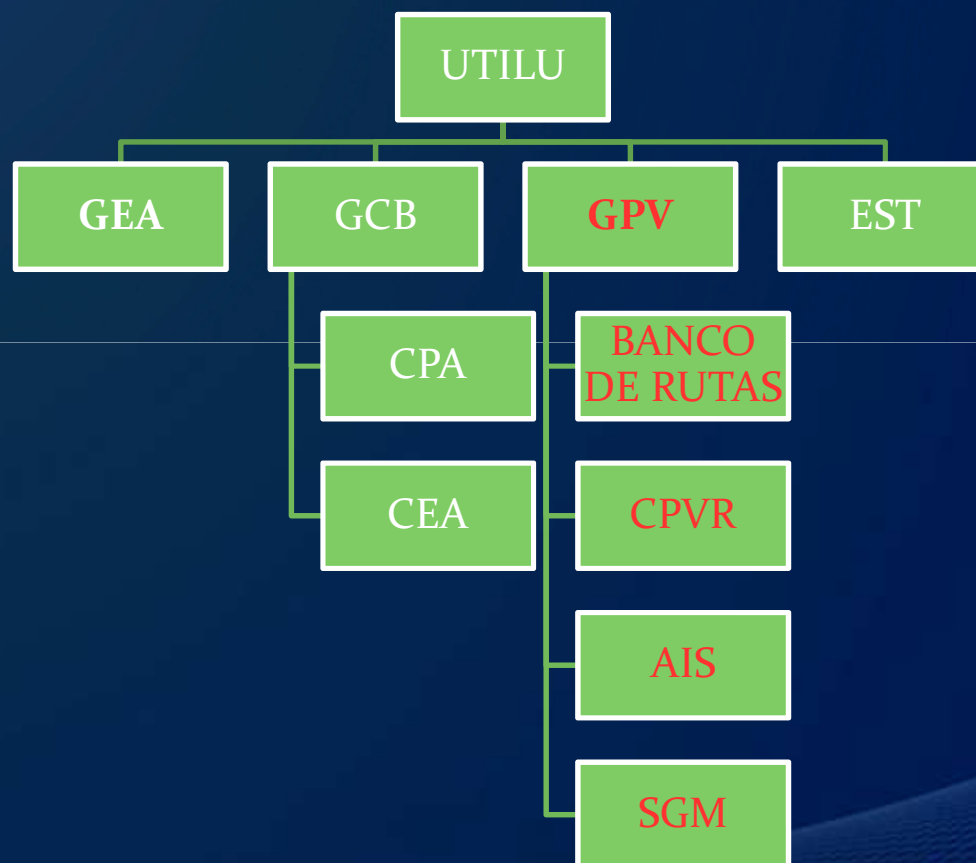






# SECCIÓN DE UTILIDADES - UTILU

## ESTRUCTURA DE LA UTILU



Departamento de Controle  
do Espaço Aéreo





# SECCIÓN DE UTILIDADES - UTILU

## ESTRUCTURA DE LA UTILU

### Gestión de Plan de Vuelo – GPV :

1. Banco de Rutas : Responsable poner a disposición una interfase para inclusión, alteración, consulta y exclusión de rutas, de acuerdo con el equipo y empresa aérea;
2. Central de Plan Repetitivo - CPVR : Responsable de todos los planes de vuelo repetitivos (RPL), enviados por las empresas aéreas;
3. AIS : Componente responsable del cuidado de los planes de vuelo y mensajes DLA, CHG y CNL, desde las Salas AIS; y
4. Gestión de Mensajes – SGM: Componente responsable de corregir los planes de vuelo y sus mensajes relacionados que dejaron de poblar el SYNCROMAX debido a errores de sintaxis y semántica.



Departamento de Controle  
do Espaço Aéreo





# SECCIÓN DE UTILIDADES - UTILU

## ESTRUCTURA DE LA UTILU



Departamento de Controle  
do Espaço Aéreo







# SECCIÓN DE UTILIDADES - UTILU

## ESTRUCTURA DE LA UTILU

Estadística – EST : Este componente es responsable de poner a disposición indicadores de movimientos aéreos (aeródromos y espacio aéreo) y atrasos.



Departamento de Controle  
do Espaço Aéreo





# SECCIÓN DE UTILIDADES - UTILU

## RELACIONES SISTÉMICAS

IN PUT

ICA

ANAC

EMPRESAS  
AÉREAS

AIS

Sector de  
control

UTILU

GEA  
GCB  
GPV  
EST

OUT PUT

SAS

ANAC

EMPRESAS  
AÉREAS

AIS

DECEA

Controle



# GUIÓN



- ❑ FINALIDAD;
- ❑ SYNCROMAX;
- ❑ ESTRUCTURA DE LA UTILU; Y
- ❑ RELACIONES SISTÉMICAS.



Departamento de Controle  
do Espaço Aéreo





# OBJETIVO



Conocer los componentes  
y las atribuciones de la  
Sección de Utilidades del  
CGNA.



Departamento de Controle  
do Espaço Aéreo



# CGNA

# GRACIAS



Departamento de Controle  
do Espaço Aéreo

